



La Condition Publique
→ *Appel à candidature*



APPEL À CANDIDATURE

**ESPACE DE TRAVAIL
LABO 144**

**DATE LIMITE DE CANDIDATURE
20 MAI 2026**

CANDIDATURE à envoyer
- par email à p.cunat@laconditionpublique.com
- par courrier postal à La Condition Publique,
Philippe Cunat, 14 place Faidherbe, BP 90211,
59054 ROUBAIX cedex 1

La Condition Publique → Une fabrique

----- CONTEXTE ET LIEU -----

Depuis 20 ans, la Condition Publique est le symbole d'une **utopie culturelle** et artistique unique à Roubaix. Plus qu'un lieu, c'est une grande fabrique d'imaginaires où se croisent expressions populaires et contemporaines, pratiques manuelles et artistiques du quotidien, fêtes vibrantes et cocreation de nouveaux horizons.

Sous la direction de son nouveau directeur Ismaël Jamaledine, ce lieu emblématique réaffirme son rôle en tant que **grande fabrique du temps libre**, croisant pratiques culturelles, loisirs créatifs et savoir-faire manuels.

Pluridisciplinaire par essence, la Condition Publique est à la fois un espace de création et production artistique et de rencontres festives.

Avec ses activités mêlant fabrication, **pratique du quotidien et innovation culturelle**, elle offre ainsi une programmation qui célèbre la diversité des formes artistiques et la richesse de la création collective.



Crédit photo : Julien Pitinome

LABO 144

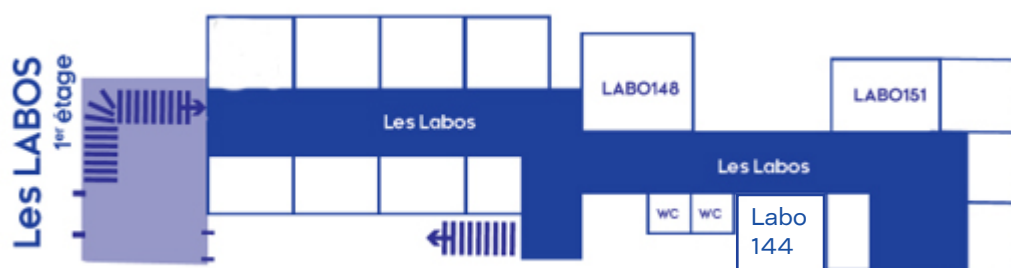
La Condition Publique souhaite renouveler la location de l'**espace LABO 144** situé dans l'espace des Laboratoires, au 1er étage du bâtiment B, au-dessus de la galerie Coucke.

Les Laboratoires sont des espaces de travail loués à différentes structures (indépendants, artistes, association, etc..) ou utilisés dans le cadre de différents projets (Labo 148, les Z'entonnoirs, etc..).

Plan Global de la Condition Publique



Plan des Laboratoires



Espace de travail
→ Labo 144

LABO 144

Le Labo 144 est un espace de 42m². Il est situé dans le couloir des Laboratoires.

Cet espace possède deux verrières donnant sur le toit de la Halle B. Il est proposé nu (sans mobilier).

La lumière, l'électricité, le chauffage collectif et l'accès internet sont prévus dans les charges.

L'espace est accessible 24h/24 toute l'année par le locataire.

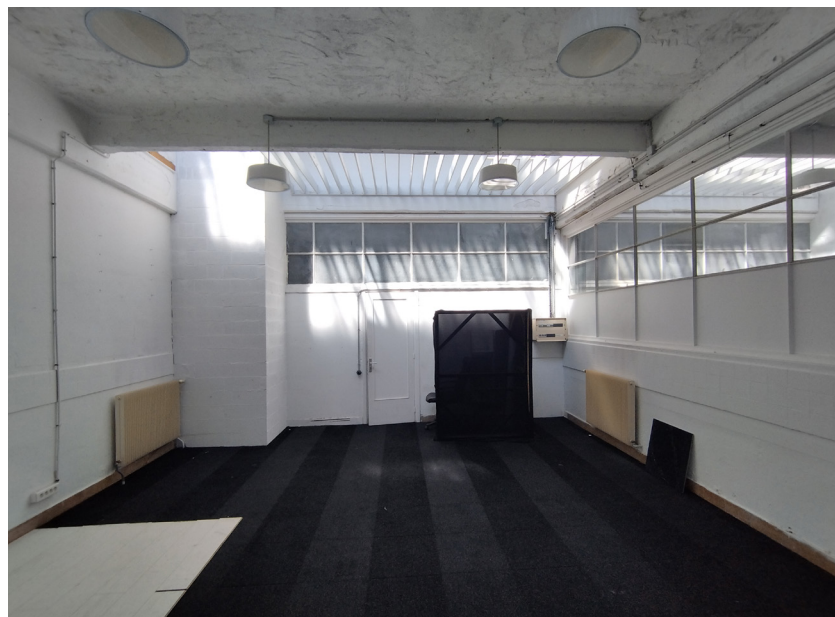
Il est accessible aux personnes à mobilité réduite via un ascenseur situé au fond du couloir.

Des travaux de décoration ou d'aménagement sont possibles sur validation de la Condition Publique.

Vue depuis la porte d'entrée



Vue depuis le fond vers la porte d'entrée



Vue de côté



CONDITIONS ET TARIFS

L'appel à candidature est ouvert aux structures ou indépendant-es ayant une activité dans le domaine des industries culturelles et créatives ainsi que d'innovation sociale.

La location d'espace se traduit par une convention d'occupation temporaire du domaine public d'un an renouvelable, avec l'apport d'un mois de loyer HT comme caution. Le/la futur-e locataire doit avoir une assurance pour son activité (responsabilité civile...)

Les locataires s'engagent à respecter le règlement intérieur et les protocoles de sécurité de la Condition Publique

L'espace est accessible 24h/24 aux locataires, l'entrée d'un véhicule n'est possible qu'aux heures de présence du PC sécu (en journée la semaine et certains weekend)

Tarifs pour le local de 42m² :

- Loyer : tarif de 58,90 € HT annuel/m², soit 206,15 € HT/mois de loyer, soit 247,38 € TTC
- Charges locatives de 35 euros annuel/m² (chauffage, électricité, nettoyage des parties communes, ...)
- Accès internet fibre mutualisé de 35 euros HT par mois

Soit un montant total de **404,88 € TTC mensuel** (charges et Internet fibre compris)

Espace de travail
→ Labo 144

La Condition Publique → Communauté créative

La Condition Publique propose des outils mutualisés et des moyens de production tels que des ateliers d'artistes, des outils de construction, des espaces de coworking, un Fablab... Elle développe ainsi une mission de soutien et de développement pour les porteurs de projets dans les secteurs artistiques, du design et de l'innovation sociale et participe au développement d'une Communauté Créative.

Locataires des labos, actifs utilisateurs des outils du Fablab et de la Halle C ou encore partenaires récurrents sur nos projets composent une véritable communauté créative d'échange et d'entraide gravitant autour et dans la Condition Publique, un écosystème d'acteurs engagés dans le champ artistique et de l'innovation sociale qui participent à la vie du lieu.

Les Labos

association de la communauté Créative de la Condition Publique

Tout locataire d'espace de travail à la Condition Publique fait partie de droit de l'association et s'engage à y participer ou être présent aux convocations des instances associatives.

L'association a pour objet de :

- Soutenir la création artistique et les activités de ses membres
 - Fédérer et organiser le lien entre les membres
 - Mutualiser des outils juridiques ou techniques, des compétences et des ressources
 - Contribuer au lien entre le quartier et la Condition Publique
 - Développer le pouvoir d'agir par les projets
-
- Des réunions permettent d'échanger sur l'actualité de ses membres et de développer des projets communs.
 - Des outils numériques collaboratifs permettent aux membres d'échanger sur la vie quotidienne, sur leur projet mais aussi de développer des projets collaboratifs.
 - La Condition Publique et les Labos travaillent à valoriser l'écosystème que ce soit par des supports de communication ou de l'évènementiel.

OFFRES DE SERVICES

La présence dans la Condition Publique permet de bénéficier de l'écosystème et de l'ensemble des services proposés :

- Gestion du courrier
- Régie technique du bâtiment et Service de sécurité incendie
- Accès à l'espace cuisine équipée collective aux heures d'ouverture de la Condition Publique (cuisine équipée)
- Accès au FAB LAB et à la Halle C (atelier de fabrication bois, métal et plastique)
- Animation de l'écosystème et implication sur des actions de la Condition Publique
- Accès à l'offre de programmation culturelle de la Condition Publique sous réserve de places disponibles
- Membre de l'association de la communauté créative de la Condition Publique, regroupant les résidents hébergés la Condition Publique.
- Accès aux salles de réunions dont le Labo 151 sous réserve des disponibilités

LE FABLAB



Espace de 70m²

Principales Machines disponibles au Fab lab : Imprimantes 3 d (Prusa ; Ultimaker...) ; Découpeuse Laser X600Y400mmZ300mm ; Découpeuses Vinyle, Ponceuse Vibrante ; EggBot 17 / 21 ; Plotter large de découpe ; fer à souder, oscilloscope, petits matériels, 6 stations de travail informatiques, etc..



Espace de 1000 m² géré par un chef d'atelier. Machines pour fabrication bois, métal et plastique. Principales Machines disponibles dans la halle C : scie à découpe verticale ; Perceuses à colonne de Table ; Touret à Meuler ; Scies circulaire Sur table ; Scie à onglet radiale ; Scie Plongante Makita ; combiné Raboteuse Dégauchisseuse ; Scie à chantourner ; Défonceuse ; Ponceuse ; meuleuses ; poste à souder à l'arc, etc...

LABO 151



Le Labo 151 (115 m²) est une salle réservée à des activités de formation, de réunion, offrant une possibilité d'accueil importante ainsi que l'accès à du matériel (tables, chaises, paperboard, vidéo projecteur Bluetooth, accueil café) et accessible à un tarif fortement réduit pour les structures locataires des laboratoires.

Procédure → Candidature et sélection

----- PROCÉDURE DE CANDIDATURE -----

1) Visitez

Des visites de l'espace sont possibles le mardi 5 mai ou le jeudi 7 mai 2026 après midi sur réservation.

Informations et réservation auprès de Philippe Cunat au 03 28 33 57 56 ou par email à p.cunat@laconditionpublique.com

2) Déposez votre candidature ! date limite 20 mai 2026

• Sur format libre, envoyer une demande officielle avec présentation de votre activité ou projet avec tout documents permettant de mieux comprendre votre projet

• Envoyez votre candidature par email à p.cunat@laconditionpublique.com ou par courrier postal à : la Condition Publique, 14 place Faidherbe, BP 90211, 59054 ROUBAIX cedex 1

3) Sélection

Les candidatures seront analysées par une commission composée de représentant de la Condition Publique et de membres de la Communauté Créative. Cette commission se réunira fin septembre. Les critères de sélection

- Complémentarité du projet avec l'écosystème de la Condition Publique participant à la diversité des acteurs
- Viabilité économique du projet
- Motivation à s'investir dans la dynamique collective de l'association Communauté Créative de la Condition Publique

Des réponses aux candidatures seront envoyées fin mai.