

# La Condition Publique

→ Offres de groupes





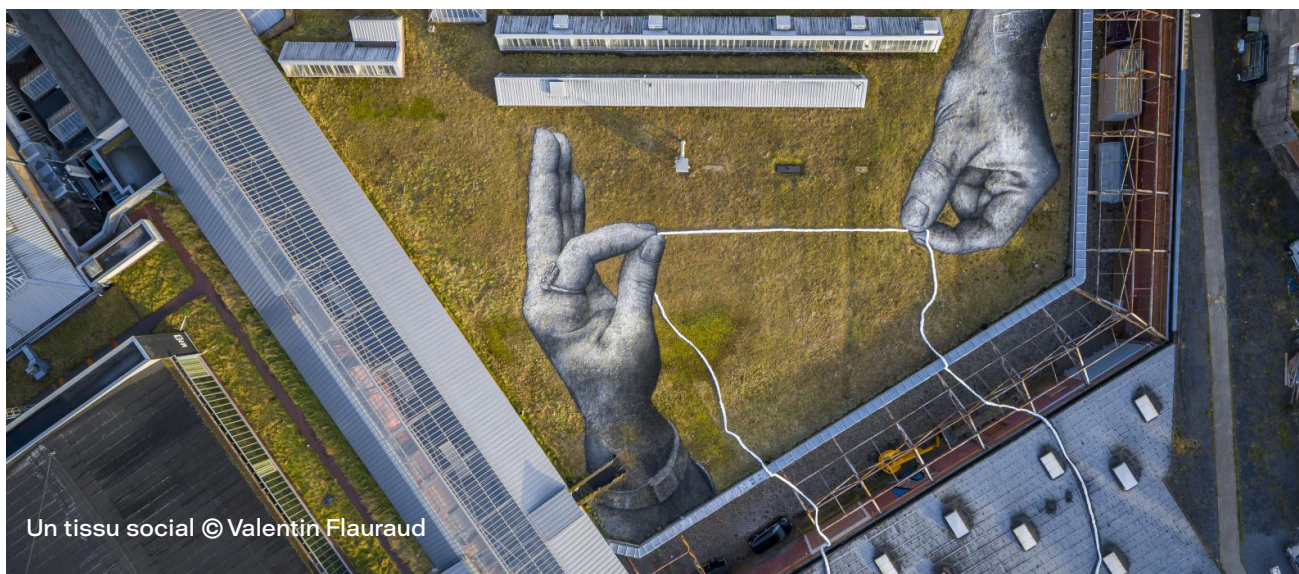
# SOMMAIRE

1- LA CONDITION PUBLIQUE

2- NOS PARCOURS



Vernissage des expositions LaM x CP © Arto Victorri



## LA CONDITION PUBLIQUE

---

Depuis 20 ans, la Condition Publique est le symbole d'une utopie culturelle et artistique unique à Roubaix.

Plus qu'un lieu, c'est une grande fabrique d'imaginaires où se croisent expressions populaires et contemporaines, pratiques manuelles et artistiques du quotidien, fêtes vibrantes et cocréation de nouveaux horizons.

Sous la direction de son nouveau directeur Ismaël Jamaledine, ce lieu emblématique réaffirme son rôle en tant que grande fabrique du temps libre, croisant pratiques culturelles, loisirs créatifs et savoir-faire manuels.

Pluridisciplinaire par essence, la Condition Publique est à la fois un espace de création et production artistique et de rencontres festives.

Avec ses activités mêlant fabrication, pratique du quotidien et innovation culturelle, elle offre ainsi une programmation qui célèbre la diversité des formes artistiques et la richesse de la création collective.

**Découvrez toutes les facettes du projet culturel de la Condition Publique à travers une offre de visites guidées, ateliers découvertes et spectacle vivant.**

**Chaque proposition peut être construite pour s'adapter au mieux aux besoins de vos groupes.**

**→ Contactez-nous pour échanger à ce sujet.**





Salon patrimoine © Julien Pitinome

## NOS PARCOURS

PARCOURS ARTISTIQUE	P.6
PARCOURS STREET ART	P.10
PARCOURS PATRIMOINE	P.12
PARCOURS SPECTACLE VIVANT	P.14
PARCOURS NUMÉRIQUE	P.16
PARCOURS CONSTRUCTION	P.18
PARCOURS MÉDIA	P.20





### **NOS OFFRES DE VISITES GUIDÉES :**

Tout parcours à la Condition Publique débute par une visite du lieu pour comprendre le fonctionnement du laboratoire créatif, avant d'approfondir son parcours.

Chaque visite guidée est pensée sur mesure pour correspondre aux projets de votre groupe. Les visites sont assurées par notre équipe de médiation culturelle et des intervenants invités, elles peuvent être préparées ou approfondies grâce aux dossiers pédagogiques mis à votre disposition en téléchargement sur l'espace groupes de notre site internet.

Votre expérience de groupe à la Condition Publique peut se limiter à une visite guidée, pour prolonger votre découverte vous pouvez combiner cette visite avec des ateliers adaptés à l'âge et au nombre de personnes composant votre groupe.

### **NOS OFFRES D'ATELIERS PRATIQUES :**

Découvrez d'autres aspects de la Condition Publique à explorer avec votre groupe. Venez vous inspirer, créer, réaliser votre propre projet dans nos espaces dédiés à la création et à l'expérimentation à l'occasion d'ateliers pratiques à construire ensemble.

### **NOS OFFRES DE SEMAINES THÉMATIQUES :**

En plus des visites et ateliers à réserver toute l'année, des temps forts thématiques seront programmés sur des semaines spécifiques. Ces semaines combinent des offres à destination des groupes, ainsi que des propositions tout public, pour des temps forts riches en : ateliers, rencontres, soirées, débat, démonstration ..

**FABRIQU&DEMAIN** = Un temps fort deux fois par an pour s'immerger dans les enjeux du futur. *Du 24 au 28 novembre.*

**VI(E) TA CONDITION PUBLIQUE** = Une immersion créative en lien direct avec les artistes, les espaces de fabrication et les enjeux du monde de demain. *A penser ensemble. Date.*

### **NOS RENCONTRES**

→ Les rencontres pros organisées deux fois par mois par le LABO148 sont l'occasion de rencontrer des acteurs et actrices du monde artistique, culturel et médiatique pour découvrir leurs parcours, leurs pratiques et bénéficier de conseils précieux. La possibilité d'apprendre & poser des questions pros.

→ Les rencontres métiers avec les salariés de la Condition Publique pour approfondir la compréhension du fonctionnement du lieu.

→ Et aussi des temps de rencontres avec les compagnies, les équipes artistiques, l'opportunité d'assister aux répétitions ou de découvrir l'envers du décor avec les équipes techniques.

**Du simple atelier d'initiation à des modules sur plusieurs séances, contactez-nous pour concevoir ensemble un projet adapté à votre structure.**

## PARCOURS ARTISTIQUE

### → UN ESPACE DE CRÉATION ET DE PRODUCTION

Aborder les enjeux de notre temps au travers de grandes expositions, au contact d'artistes en résidences ou grâce à des temps d'échange : on explore l'esthétique et la société au sein de notre grand terrain de jeu.

Des artistes sont accueillis en résidence tout au long de l'année: les oeuvres réalisées dans ce cadre sont après visibles dans les différents espaces et permettent une visite à chaque fois renouvelée.

### RENAULT 12

**DATES : Du 8 avril au 18 juillet 2026**

**Exposition-Installation créée par l'artiste et metteur en scène Mohamed El Khatib**

**Activée par les « soirées 504 ».**

Chaque été, des années 70 aux années 90, des milliers de familles maghrébines ont traversé la Méditerranée. Depuis Marseille ou Roubaix, dans une époque sans système GPS, des voitures chargées à bloc sillonnèrent la France et l'Espagne jusqu'aux ferrys qui les emmenaient au Maghreb où les attendaient leur famille et leurs origines.

Cette installation se découvre comme un voyage au coeur de ces récits de migrations embarqués et de tout ce qu'ils charrient d'objets, de souvenirs et d'émotions, célébrant ainsi ce nomadisme rituel qui fait le lien entre deux rives, en adoptant un regard à la fois sociologique et sentimental. Elle permet de constituer une mémoire populaire de l'immigration, élevée ici au rang de patrimoine immatériel de la Méditerranée.

Pour signifier ce retour nostalgique au pays, une collecte-enquête d'un patrimoine à la fois industriel, mécanique et culturel, structure l'ensemble de l'installation.

Ce parcours imaginé par Mohamed El Khatib permet de disséquer littéralement une dizaine de Renault 12 ou Peugeot 504, et de faire du principe de la casse automobile, la vitrine d'un art contemporain populaire

L'installation renouvelée à Roubaix aura un écho tout particulier et fait de ces voitures non seulement des objets d'exposition, mais des supports de mémoire : objets mécaniques mais aussi « cathédrales roulantes » ou « voitures cathédrales », symboles de fierté, de fête et d'identité. Le projet rend visible une mémoire populaire souvent restée inaperçue dans les musées traditionnels : celles des classes migrantes, de leurs pratiques, de leur rêves de leur fierté. Il inscrit les Renault 12 et les Peugeot 504 dans un patrimoine matériel et immatériel

### VISITE GUIDÉE

*Durée 1h / Jauge 30 pers / 0€ - 50€ - 75€ / Equipe de médiation / Cycle 2, 3, 4*



## AU DELÀ DE TOUTES LES MERS

**DATES : Du 21 Mai au 1er Novembre**

**Conçue en coopération avec Le Cube (Rabat) dans le cadre de la Saison Méditerranée 2026 portée par l'Institut Français.**

L'exposition collective "Au-delà de toutes les mers" explore les circulations de populations, de langues, de cultures et de récits autour et au-delà de la mer méditerranée - et en particulier entre la France et le Maroc. Fortement marquées par la colonisation occidentale, notamment française, mais également par une longue histoire de relations géopolitiques et d'influences multiculturelles, ces circulations sont envisagées ici non pas comme de stricts déplacements d'un lieu à un autre, mais comme de véritables flux sans cesse mouvants, engendrant aussi de la relation et de l'inattendu - selon les termes du philosophe et écrivain créole Édouard Glissant. "Ce qui est important dans la relation, c'est la mise en contact, non pas la fusion, mais l'échange dans la différence." (Poétique de la Relation, Gallimard, 1990)

Co-conçue par Le Cube independent art room (Rabat, Maroc) et La Condition Publique (Roubaix, France) à l'occasion de la "Saison Méditerranée 2026" portée par l'Institut Français, cette exposition réunit une quinzaine d'artistes, toutes et tous liés de manière intime ou artistique au Maroc. Leurs œuvres nous disent quelque chose des liens complexes tissés - de façon heureuse, malheureuse ou hasardeuse - à travers et de, dans la totalité réalisée du monde-terre", ce qu'Édouard Glissant a tout simplement rassemblé sous le mot de "créolisation" (Traité du Tout-Monde, Gallimard, 1997).

Avec la participation des artistes :

Irena Eden & Stijn Lernout, Hanane El Farissi, Khadija El Abyad, Badr El Hammami, Karima El Karmoudi, Soukaina Joual, Ahmad Karmouni, Mohamed Laouli, & Katrin Ströbel, Ziad Naitaddi, Leila Sadel, Nour Sokhon, Myriam Van Imschoot, Sarah Van Melick, Imane Zoubai.

### VISITE GUIDÉE

*Durée 1h / Jauge 30 pers / 0€ - 50€ - 75€ / Equipe de médiation / Cycle 2, 3, 4*

### VISITE GUIDÉE + ATELIER

*Durée 1h30 / Jauge 15 pers / 80€ - 100€ / Equipe de médiation / Cycle 2, 3*



## PARCOURS STREET ART

Fidèle à sa vocation de laboratoire créatif, la Condition Publique invite des artistes à expérimenter de nouvelles démarches. Depuis 2017 des artistes urbains sont accueillis en résidence pour des projets in situ et hors les murs, ils créent ainsi des oeuvres hybridant les pratiques et investissent les champs de l'urbanisme et de l'innovation sociale.

### VISITE GUIDÉE PARCOURS D'ART

*Durée 1h / Jauge 30 pers / Tarif 50€ / Équipe de médiation / Cycle 2,3,4*

Découverte des réalisations artistiques à travers un circuit dans le quartier du Pile et dans le bâtiment de la Condition Publique.

Depuis 2017 la Condition Publique invite des artistes à expérimenter de nouvelles démarches, accueilli.es en résidence pour des projets in situ et hors les murs, des oeuvres hybridant les pratiques et investissant les champs de l'urbanisme et de l'innovation sociale forment aujourd'hui un musée à ciel ouvert. Explorez le temps d'une visite guidée adaptée à votre groupe les nouvelles formes de l'art urbain en dialogue avec le patrimoine roubaisien.



Pile au RDV © Jeremy Paoloni





## ACTIVITÉS

### ATELIER POCHOIR

*Durée 1h / Jauge 10 pers / Tarif 54€ / Équipe de médiation / Cycle 3,4*

Pratique phare du street art qui vit son grand retour sur les murs dans les années 80, les créations des pochoiristes sont diverses le long du parcours d'art. Du précurseur Jef Aérosol, au britannique Nick Walker, en passant par le travail de C215, Kelu Abstract ou EZK.. Découvrez les différentes facettes de cette pratique, avant de vous y initier. Chaque groupe est invité à emporter sa réalisation collective.

### ATELIER CONCEPTION DE POCHOIR

*Durée 2h / Jauge 10 pers / Tarif 108€ / Intervenant Fablab / Cycle 3,4*

Découverte des outils numériques du Fablab et conception de pochoirs. Après avoir sélectionné un visuel, en contrastant les couleurs grâce à un logiciel de retouche, le pochoir peut être découpé au laser, ou sur un support vinyl.

### ATELIER YARN BOMBING

*Durée 1h / Jauge 10 pers / Tarif 54€ / Équipe de médiation / Cycle 2,3,4*

En écho au passé textile du lieu et à l'œuvre de l'artiste Magda Sayeg pionnière du yarn bombing accueillie à la Condition Publique, initiation au tricot urbain (ou yarn bombing) sur le mobilier urbain avoisinant la Condition Publique.



## ATELIER COLLAGE

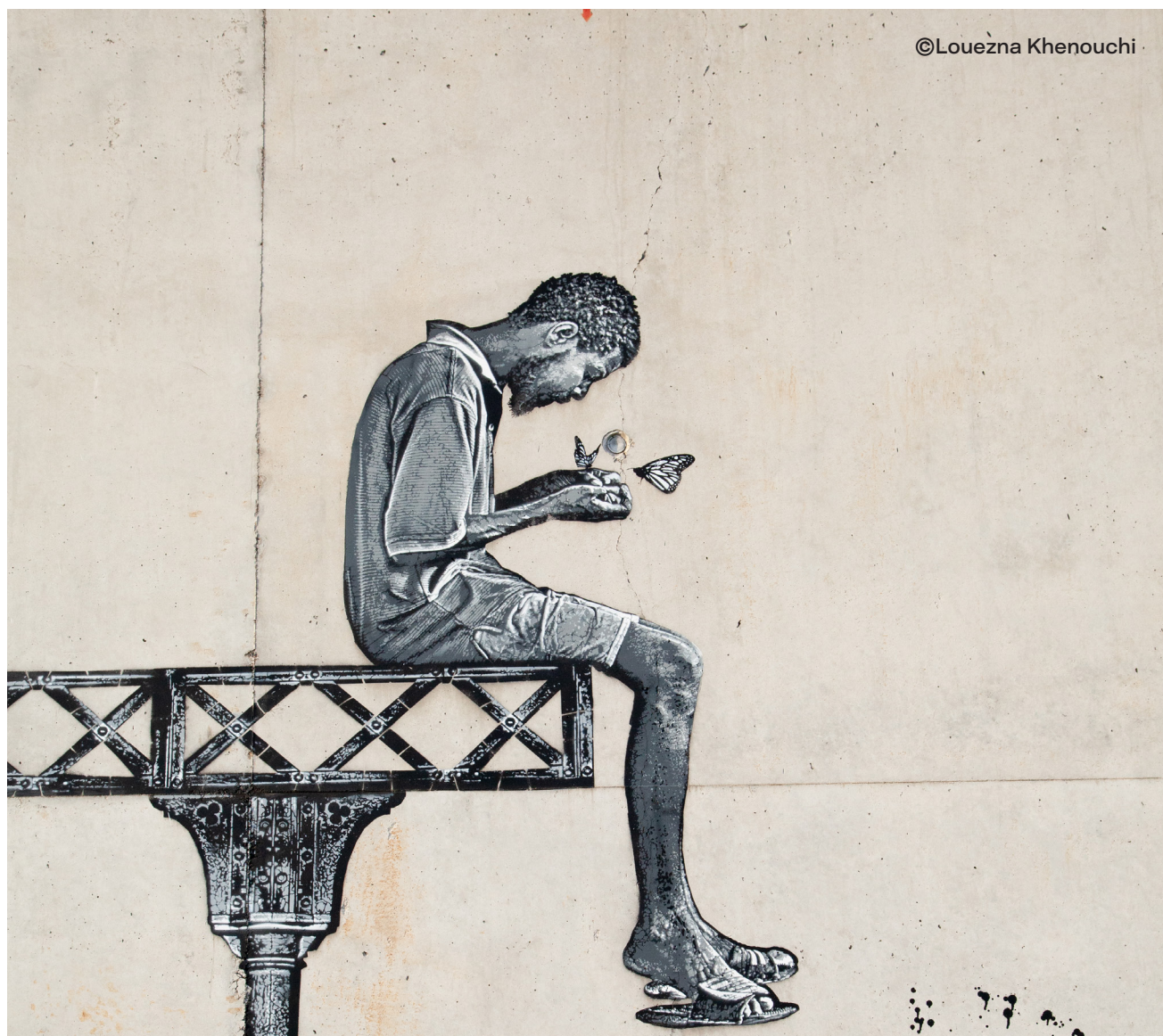
*Durée 1h / Jauge 12 pers / Tarif 54€ / Equipe de médiation / Cycle 2,3*

Autre pratique emblématique du street art, le collage émerge en réponse à la répression des créations pérenne, proposant une création rapide et relativement éphémère. Après un temps de création sur papier, les artistes en herbe pourront assembler leurs oeuvres en collage mural collaboratif.

## ACTIVITE AUTONOME : CHASSE AUX TRÉSORS URBAINS

*Durée 1h / Jauge 30 pers / Gratuit / En autonomie / Cycle 2,3,4*

Activité en autonomie et en équipe conçue pour une découverte libre et ludique du parcours d'art, à travers l'histoire de l'art urbain, ses techniques, ses revendications. Muni.es de la fiche activité, les participant.es peuvent utiliser leurs smartphones personnels ou emprunter des tablettes auprès de la Condition Publique.





## PARCOURS PATRIMOINE

De lieu dédié au conditionnement de la laine, à laboratoire créatif, en passant par une réhabilitation orchestrée par Patrick Bouchain, la Condition Publique est un lieu unique chargé d'histoire, témoin de l'essor industriel de la ville de Roubaix. Aujourd'hui, la Condition Publique se définit comme un laboratoire créatif qui se mobilise pour faire vivre la mémoire du site et du quartier à travers l'histoire de celles et ceux qui nous ont précédés.

### VISITE GUIDÉE PATRIMOINE :

*Durée 1h / Jauge 30 pers / Tarif 50€ / Équipe de médiation / Cycle 2,3,4*

Découvrez le temps d'une visite guidée adaptée à votre groupe, les différentes facettes de la Condition Publique, de son passé industriel à sa réhabilitation en un tiers lieu.

Témoin de l'histoire industrielle, la Condition Publique donne avoir le puissant passé d'une ville autrefois enrichie par son activité liée au textile. Comprenant pendant plus de 70 ans des espaces de stockage, des laboratoires d'analyses et des logements, à la suite de la désindustrialisation le chantier de réhabilitation débute en 2004.

### VISITE GUIDÉE RUES ROUBAISIENNES

*Durée 1h / Jauge 20 pers / Tarif 50€ / Denis Plancque / Cycle 3,4*

Découvrez le temps d'une visite guidée adaptée à votre groupe, les détails architecturaux du quartier.

Partez à la découverte de l'histoire et de l'esthétique "ordinaire" de quelques-unes de nos rues marquées d'architectures des années 1930 méconnues : des beautés cachées des maisons ouvrières aux récits des devantures revisitées de commerces de Roubaix. De la Condition Publique au canal de Roubaix en passant par la rue Newton : une autre histoire du quartier du Pile.



NDA © Arto Victorri



Open CP © Arto Victorri

### **VISITE GUIDÉE OUVRIR LA VOIE**

*Durée 2h / Jaugé 20 pers / Tarif 50€ / Office du Tourisme de Roubaix / Cycle 3,4*

Découvrez l'histoire du quartier à travers les vécus de cinq femmes qui y ont habité, lutté et travaillé.

« Le patrimoine culturel recouvre les biens, matériels ou immatériels, hérités des femmes et ayant une importance artistique ou historique. » Ouvrir la voie est un parcours sonore reliant la Manufacture à la Condition Publique. Il rend hommage à cinq femmes qui ont marqué l'histoire par leurs actes, leur courage et leur sensibilité.





Maya Hayuk © Julien Pîtinome

## ACTIVITÉS

### **ATELIER FAÇADE FAÇON MAYA HAYUK**

*Durée 1h / Jauge 10 pers / Tarif 54€ / Équipe de médiation / Cycle 2,3*

Après avoir découvert les deux œuvres murales de l'artiste Maya Hayuk (au sein de la Condition Publique et à proximité du canal) les participant.es sont invité.es à réimaginer les façades de la Condition Publique d'une peinture murale inspirée par le travail de l'artiste. Motif géométriques, symétrie, couleurs.

### **ATELIER PHOTO AVEC LE LABO148**

*Durée 1h x 3 / Jauge 10 pers / Tarif 54€ / Membre du Labo148 / Cycle 3,4*

Portez un autre regard sur le quartier du Pile en partant à la rencontre de son passé industriel. Retraced une histoire du quartier à travers une exploration photo des détails architecturaux.

### **ATELIER FORMES ARCHITECTURALES AU NORMOGRAPHE**

*Durée 1h / Jauge 20 pers / Tarif 54€ / Charline Lapierre / Cycle 2,3*

Inspiré par les formes architecturales du quartier du Pile et par le bâtiment de la Condition Publique les participant.es sont invité.es à imaginer des bâtiments tracés à l'aide de normographes.



## ATELIER CARTOGRAPHIE DE ROUBAIX ET TAMPONS

*Durée 1h / Jauge 20 pers / Tarif 54€ / Charline Lapierre / Cycle 2,3*

Après une courte visite du quartier les participant.es pourront imaginer leur propre carte réalisée à l'aide de tampons.

## ACTIVITE AUTONOME : PETITS EXPLORATEURS

*Durée 1h / Jauge 30 pers / Gratuit / En autonomie aux horaires d'ouverture / Cycle 2,3*

Conçu dans le cadre du label Ville d'Art et d'Histoire, le livret Petits Explorateurs x La Condition Publique permet une visite ludique et active des différents espaces à travers les époques.







Rose des Vents © Julien Pitinome

## PARCOURS SPECTACLE VIVANT

→ Avec ses salles de spectacles pouvant accueillir jusqu'à 1400 personnes, la Condition Publique accueille très régulièrement concerts, spectacles, salons et grands événements.

### VISITE GUIDÉE DE LA SALLE DE SPECTACLE

*Durée 1h / Jauge 30 pers / Tarif 50€ / Équipe technique de la Condition Publique / Cycle 3,4*

Découvrez le temps d'une visite guidée adaptée à votre groupe, les coulisses de la salle de spectacle.

Ancien espace de stockage des matières textiles, la Halle A est la partie du bâtiment qui connaît le plus de transformations lors du chantier de réhabilitation orchestré par Patrick Bouchain. Aujourd'hui cet espace entièrement modulable de 1093m<sup>2</sup> peut accueillir jusqu'à 1800 spectateurs. Découvrez le potentiel de cette halle et les métiers qui l'activent au quotidien le temps d'une visite guidée.

### RENCONTRE MÉTIERS

*Durée 1h / Jauge 30 pers / Équipe technique et production / Cycle 3,4*

Pour approfondir la compréhension du fonctionnement de la Condition Publique, rencontrez ses salarié.es. Leur parcours, leurs missions au quotidien, les liens entre services ..

Selon les disponibilités des compagnies et artistes accueillies, nous proposons des temps de rencontre avec les équipes artistiques, d'assister aux répétitions ou de découvrir l'envers du décor avec les équipes techniques.



Salon patrimoine © Julien Pitinome





Exposition «Oiseaux de Nuit» © Nicolas Dewitte

## PARCOURS NUMÉRIQUE

### LIEUX DE FABRICATION :

*Halle C & Fablab*

En tant que lieu de fabrication, la Condition Publique réunit le Fablab, notre laboratoire de création numérique, et la Halle C, notre espace de construction bois, métal et plastique. Ensemble, ils représentent un espace de partage de connaissances et de réflexion collaborative où l'on redonne du sens aux compétences techniques. Le Fablab est un espace ouvert à tous, mettant à disposition plusieurs machines à commande numérique, telles que : imprimante 3D, découpeuse laser, fraiseuse numérique, plotter de découpe... La Halle C, espace de bricolage partagé de près de 1000m<sup>2</sup>, héberge des espaces d'ateliers privés à destination des artistes, bricoleur.euses et collectifs. La Halle C permet de nouvelles pratiques de création en groupe.

### ATELIER

#### SESSION DÉCOUVERTE

*Durée 1h / Jauge 12 pers / 8 ans = 2 accompagnants / 12 ans = 1 accompagnants /*

Venez participer à une session pour découvrir le FabLab ou apprendre les bases d'une technique de création numérique.



### **SESSION DÉCOUVERTE ET PREMIÈRE UTILISATION MACHINE**

*Durée 1h / Jauge 12 pers / 8 ans = 2 accompagnants / 12 ans = 1 accompagnants /*

Venez participer à une session pour découvrir le FabLab ou apprendre les bases d'une technique de création numérique.

Avant d'approfondir votre expérience à travers une première utilisation d'une des machines du Fablab : Découpeuse laser, découpeuse vinyle, plotter de découpe, fraiseuse à commande numérique, imprimante 3D, machine et brodeuse numérique

### **SESSION PERFECTIONNEMENT**

*Durée 3h / Jauge 12 pers / 8 ans = 2 accompagnants / 12 ans = 1 accompagnants /*

### **RECONNAISSANCE FACIALE**

*Durée 7 séances de 3h / Jauge 10 pers / Ados /*

Nous aborderons plusieurs dispositifs électroniques permettant d'élaborer, de prototyper des systèmes de surveillance basiques, permettant ainsi de découvrir l'univers des capteurs, l'interactivité et les échanges homme-machine.

### **BRODERIE SUR TEXTILE**

*Durée 1 séance de 3h / Jauge 10 pers / Ados /*

Création d'un objet textile personnalisé à l'aide des machines à coudre et d'une brodeuse numérique.

### **DESIGN FOR FAMILY**

*Durée 1 séance de 3h / Jauge 12 pers / 7 à 13 ans /*

Atelier de sensibilisation au design sur une thématique choisie ensemble, en fonction de la programmation de la Condition Publique. Toutes les machines du FabLab pourront être mises à profit pour mener à bien l'atelier.

### **ARDUINO**

*Durée 2 séances de 3h / Jauge 12 pers / Ados curieux de l'électronique*

Un passage très intéressant pour mieux comprendre le monde électronique qui nous entoure. Faire clignoter une LED, puis ajouter un bouton, et un écran et laisser l'imaginaire des jeunes s'exprimer

### **SEMAINE THEMATIQUE**

*Fabriqu&Demain*

Le temps fort Fabriqu&Demain met la Fabrique de la Condition Publique, véritable outil de développement au service du territoire. Ateliers, rencontres, masterclass, vivez une semaine spéciale dédiée à la découverte des espaces ressources de fabrication : le Fablab, laboratoire numérique et la Halle C, espace de construction.





© Arto Victorri

## PARCOURS CONSTRUCTION

La halle C et le Fablab sont des espaces de fabrication, de partage et d'apprentissage des savoirs de la Condition Publique. Ici on invente, on fabrique, on répare. On accueille publics et artistes, d'ici et d'ailleurs. On fédère des communautés créatives et des citoyens engagés. On continue de rêver.

### PARCOURS DÉCOUVERTE HALLE C

*Durée 2h-3h / les jeudis 9h-12h/14h-17H pour un publics majeurs universitaire ou terminale*

Ce sont des ateliers d'initiation au bricolage ils sauront vous donner un premier appui afin que vous puissiez mener vos propres projets. Cet atelier favorise l'émergence et la réalisation de projets personnels et donne accès à divers outils et matériaux. Le chef d'atelier sera un appui technique et conseille à la réalisation.

### PARCOURS PROJET HALLE C

*Durée 6h-10h / les jeudis 9h-12h/14h-17H de 3 à 5 séances / pour un publics majeurs universitaire ou terminale*

#### → WORKSHOP D'EXPÉRIMENTATION TECHNIQUE

Ce temps pédagogique différent vous permettra d'aborder autrement la démarche de projet en design d'espace : il vous est ici proposé une entrée par la technique, la pratique et le concret, l'objectif étant de vous faire prendre conscience du potentiel créatif de l'approche technique.

Vous serez accompagné par Denis Plancque, architecte de formation - chargé de projets "architecture, patrimoine et territoires", et Dorian Dewaele, ébéniste et ludologue, encadrant de la halle C.

## PARCOURS MÉDIAS

### → EDUCATION AUX MÉDIAS & INCUBATEUR DE LA JEUNESSE : LABO 148

Média participatif destiné aux jeunes, le Labo 148 est une agence de production de contenus originaux, un laboratoire d'expérimentation à la lisière entre pratiques artistiques et journalistiques, porté par la Condition Publique. Ce projet a pour objectif de permettre aux jeunes des quartiers populaires de prendre leur place dans le débat public, de proposer aux jeunes des dispositifs d'éducation aux médias axés sur la pratique collective, également de sensibiliser les futurs journalistes au traitement de l'information dans les quartiers populaires et, si possible, rapprocher citoyens et médias traditionnels.

En dehors des permanences ouvertes aux jeunes les mardis, mercredis et jeudis après-midi, le LABO148 propose des offres d'ateliers pour les scolaires et les structures périscolaires d'accueil de jeunes. Pour les collèges et les lycées, ces offres seront accessibles depuis le Pass culture à la rentrée 2025/2026.

### DÉCOUVRIR LE LABO148 ET SON ENVIRONNEMENT

*Durée 3h ou une demi journée / Jauge 12 pers*

Accueil et visite de la Condition publique (45 min)

Découverte du Labo 148, présentation du lieu et de son fonctionnement, projection de contenus (30 min) - Pause de dix minutes

Atelier photo / journalistique / radio / écriture avec une production finale (1h30) - à affiner en fonction des envies du partenaires.

Exemple d'atelier possible : "Des images, une histoire" - À partir de photos prises pendant la visite de la Condition publique, chaque trinôme enregistre une histoire à partir de cinq à six images, puis monte son diaporama sonore (1 heure) - Restitution des productions et conclusion (30 minutes).

Coût : Forfait 300 euros HT, par atelier, par demi-groupe (préparation de la séance, animation, post-production si celle-ci n'excède pas une heure de travail en dehors de l'atelier, sinon prévoir 70 euros HT par heure supplémentaire de post-production).

### DÉCOUVRIR LE LABO148 ET LE FANZINE

*Durée 3h ou une demi journée / Jauge 12 pers / à partir de 12 ans /*

Découverte du Labo 148, présentation du lieu et de son fonctionnement, projection de contenus (30 min)

Production d'un fanzine : en travaillant le rapport aux images, à la typographie, à la mise en page, l'atelier propose une réflexion autour d'une thématique citoyenne, d'un récit de soi ou du monde. Production d'un mini-fanzine à l'issue de la séance (2h30)

Coût : Forfait 300 euros HT, par atelier, par demi-groupe







## INFOS PRATIQUES

LA CONDITION PUBLIQUE  
14 place Faidherbe  
59100 ROUBAIX

Métro / Tram : Eurotéléport  
Bus / V'Lille : Condition Publique  
Accès PMR (contactez-nous avant votre venue)

BILLETTERIE : +33 (0)3 28 33 48 33  
[billetterie@laconditionpublique.com](mailto:billetterie@laconditionpublique.com)

Horaires visites guidées groupes :  
du mardi au vendredi  
09:30 > 12:30 + 13:30 > 17:00

Horaires d'ouverture tout public :  
Mercredi + Samedi 14:00 > 19:00  
1<sup>er</sup> Dimanche du mois 11:00 > 19:00

Tarifs visites guidées :  
Groupes scolaires/périscolaires : 50€ / visite 1h environ  
Groupes adultes : 75€ / visite 1h environ  
Ateliers : 54€ / heure (15 personnes maximum)

Toutes nos offres sont disponibles sur le Pass Culture



Pour plus de renseignements et pour construire  
ensemble un parcours adapté à vos besoins,  
merci de contacter Nina Dancette au  
+33 (0)3 28 33 48 33 / [billetterie@laconditionpublique.com](mailto:billetterie@laconditionpublique.com)